

JA 佐波伊勢崎

サマーキャンペーン2021

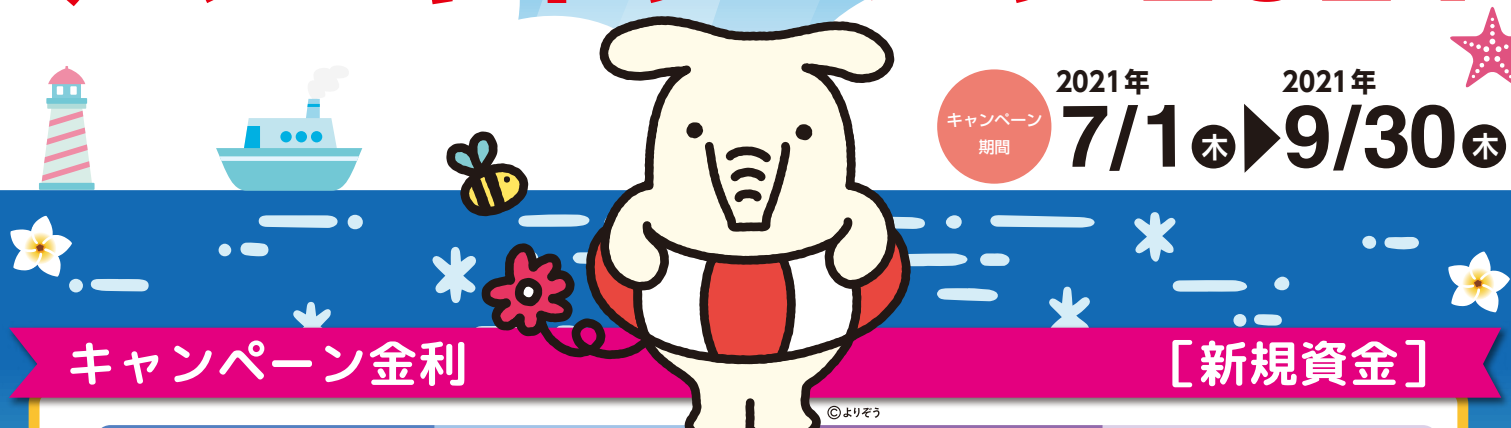
キャンペーン
期間

2021年

7/1 木

2021年

9/30 木



キャンペーン金利

[新規資金]

定期貯金 新規契約

預入額 20万円以上
期間 1年以上3年以内

定期積金 新規契約

契約額 30万円以上
期間 2年以上 口座振替契約に限る

個人の方、新規資金に限ります。定期積金は前納はできません。ATMおよびネットバンクでの預け入れは対象外となります。

基準金利(1年以上)

年 0.002%

基準金利の15倍

金利適用条件
2項目該当

適用
金利

年 0.030%

(税引後
年0.023%)

定期貯金・定期積金共通 金利適用条件項目 **特例** 新規組合員加入と同時にご契約された場合、2項目分該当(年0.030%)

- | | |
|------------------------------|-----------------------------|
| ① 組合員(既存) | ⑤ 当JA口座への給与振込契約者 |
| ② JAカード契約者(新規加入・家族カード含む) | ⑥ 当JA住宅・教育・カーローン契約者 |
| ③ 個人IB(ネットバンク)契約者(新規加入含む) | ⑦ 定期積金契約者(期間2年以上・契約額30万円以上) |
| ④ 当JA年金受給者、または年金受取予約者(55歳以上) | ※既存契約・新規契約どちらもOK 口座振替契約に限る |

利 率

ご契約内容に応じた金利を初回満期日まで適用いたします。自動継続後は店頭表示金利となります。

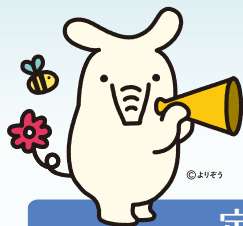
利 子 税

金利には20.315%(国税15.315%、地方税5%)の分離課税がかかります。

中途解約

満期日前に解約された場合は、当JA所定の中途解約利率により計算された利息とともに払い戻しいたします。

定期貯金ご契約の方 JA佐波伊勢崎農産物直売所利用券が当たる



さらに
抽選で

1等 50名様 利用券 5,000円分

2等 200名様 利用券 3,000円分

※応募口数の総数が25,000口の場合



定期貯金の新規契約額20万円に1口の抽選権

貯金の種類	定期貯金(新規契約1年以上3年以内)
受入対象	総合口座・証書式・通帳式(ATMおよびネットバンクでの預け入れは対象外となります。)
販売対象	個人の方に限ります。
預入金額	20万円以上(7月~9月のキャンペーン期間中の対象定期貯金累積預入額)
当選本数	当選本数は、応募口数の総数が25,000口の場合です。25,000口に達しない場合の本数は、当選率を1%として算出する本数といたします。
抽 選 権	20万円につき1口の抽選権をお付けいたします。※抽選番号(抽選券)は発行いたしませんのでご了承ください。
中途解約	期限前の解約はできません。解約された場合は抽選権が失効されます。

当選者発表

当選者の発表は賞品の発送をもってかえさせていただきます。賞品の発送は令和3年11月以降となります。

注 意 事 項

- 賞品のお届け先はJAへお届けされている住所とさせていただきます。なお転居先不明・長期不在等でお届けできない場合は当選を無効とさせていただきます。
- 抽選につき、お一人様あたりの当選は1本とさせていただきます。
- 賞品は一時所得となりますので確定申告が必要な場合があります。詳しくは税理士等の専門家にご相談のうえご確認ください。
- 抽選でJA佐波伊勢崎農産物直売所利用券

賞 品

- 1等 利用券5,000円分
- 2等 利用券3,000円分

1ユニット500口(1億円)とし、1ユニット毎に当選本数5本とする。



JAはどなたでもご利用いただけます。お気軽にご利用ください。

直売所取扱商品イメージ

JA 佐波伊勢崎 貯金為替課 TEL.0270-20-1234

北支店 ☎0270-25-5741 南支店 ☎0270-32-2582 あずま支店 ☎0270-62-0011 たまむら支店 ☎0270-65-2911
中央支店 ☎0270-25-0477 みやごう支店 ☎0270-25-4431 さかい支店 ☎0270-74-1223 あかほり支店 ☎0270-62-0012

JAカードキャンペーン 開催中

ご入会サクスプレゼント

2022年3月31日まで

新規ご入会日から3か月後末日までの以下のご利用状況に応じて、**最大10,000円相当のポイント**を付与

- ニコスWEBサービスのID登録で1,200円相当(300ポイント)
- 期間中のショッピング利用額に応じて最大8,000円相当(最大2,000ポイント)

ショッピングご利用金額合計	2万円以上～5万円未満	5万円以上～10万円未満	10万円以上～20万円未満	20万円以上
プレゼントポイント	250ポイント	1,000ポイント	1,500ポイント	2,000ポイント

- 携帯電話料金のJAカードによるお支払いで800円相当(200ポイント)

ご入会月から12か月後のご請求分までの間に限り、携帯電話料金をJAカードで支払った月の通常ポイントが2倍になります。

詳しくはこちらのサイトをご確認ください。 <https://www.cr.mufig.jp/ja>

JAバンクデビュー感謝プレゼント (初めてJAで口座開設した方限定)

2022年3月31日まで

口座開設月から翌々月の月末までに、以下のすべての条件を満たした方に、

JAカードポイント1,000円相当(250ポイント)がもれなく付与されます。

- ①JAカードのご入会(JA口座を決済口座に指定のうえ、お手元にJAカードが届いた方)
- ②JAネットバンクのご利用開始(初回ログイン実施)
- ③本特典について、WEBからエントリーいただいた方



©よりぞう

詳しくはこちらのサイトをご確認ください。 <https://www.jabank.org/brand/specialgift2021/>

直売所 5% 割引

2022年3月31日まで

- 対象のJA直売所でのJAカード決済について、

請求時に

5% 割引

になります。

JA-SS 2円/ℓ割引

2022年3月31日まで

- 全国のJA-SSでのJAカード決済について、

請求時に **2円/ℓ割引** になります。

※一部対象とならないJA-SSがありますので、詳しくはご利用になるJA-SSにご確認ください。

- ハイオク・レギュラーガソリン・軽油の給油が対象です。
- JA佐波伊勢崎管内では、JASS-PORT伊勢崎、東部燃料のみとなります。(さかい給油所は、JAカードが使用できないため対象外となります)

購買店舗利用時ポイントアップ

2022年3月31日まで

- 対象の購買店舗でのJAカード決済について、通常ポイントに加えてJAカード利用額の

2%相当のポイント

が付与されます。

(ポイント付与は利用月の翌々月)

いつでも

いつでも



JAマイカーローン・JA教育ローン



JAのネットローン

取扱期間 2021年4月1日(木) ▶ 9月30日(木)

固定金利 店頭金利

金利引下げ適用条件により

年 **2.3%** (保証料別途)

最大年 **0.8% 引下げ**

スマートフォンやパソコンで24hカンタン仮申込

金利引下げ適用条件【WEB申込限定】

下記の4項目のうち、いずれか2項目以上、ご利用中またはご利用いただける方は **年0.8%引下げ**

ただし、いずれか1項目の場合は年0.4%引下げとなります。

JAカード (クレジットカード)

JAネットバンク

給与振込

JAカードローン

最大引下げ後金利

年 **1.5%** (保証料別途)

くわしくはこちら

