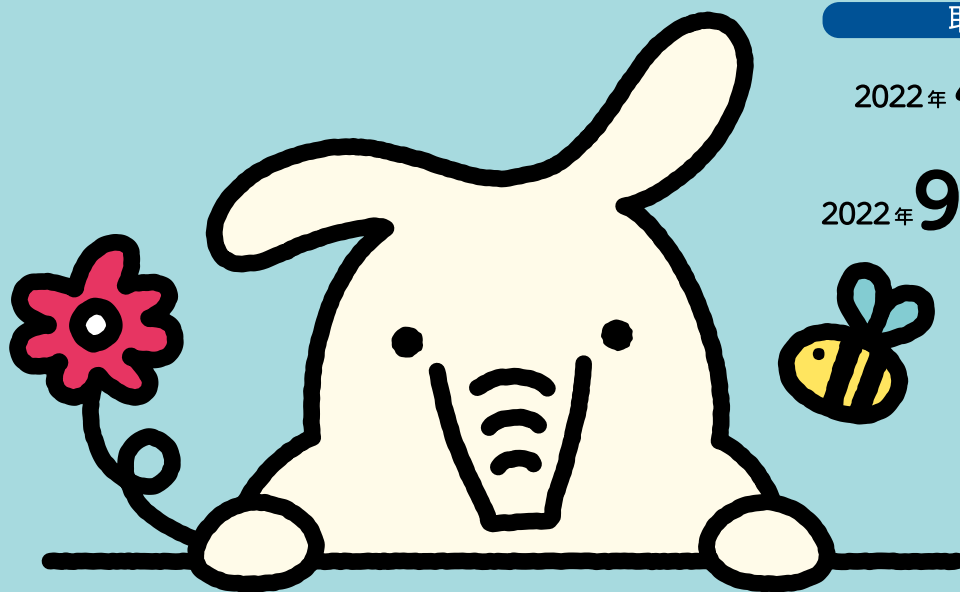


JAマイカーローン

JA教育ローン



©よりぞう

取扱期間

2022年4月1日金

2022年9月30日金

固定金利

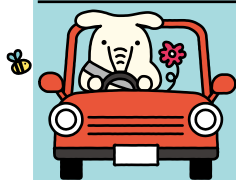
店頭金利 年2.3% (保証料別途)

金利引下げ適用条件により

最大年0.8%引下げ

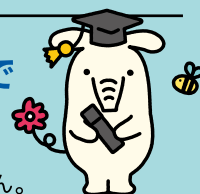
最大引下げ後金利

年1.5% (保証料別途)



JAのネットローン

スマートフォンやパソコンで
24h カンタン仮申込



金利引下げ適用条件【WEB 申込限定】

※一部JAではお取り扱いしておりません。

以下の4項目のうち、いずれか2項目以上、ご利用中またはご利用いただける方は年0.8%引下げ
ただし、いずれか1項目の場合は年0.4%引下げとなります。

JAネットバンク

JAカード(クレジットカード)

給与振込

JAカードローン

- 表示されている金利は、お取扱期間中にお申込みいただき、その後1か月以内にお借入いただいた場合の適用金利です(お申込時の金利が適用されます)。
- 金利は、金融情勢等の変化により見直しさせていただく場合がございます。
- 金利などのご融資条件は各JAによって異なりますので、実際の適用金利は各JAにお尋ねください。
- 土・日・祝日等については、一部営業していない店舗があります。

くわしくは
こちら

マイカーローン



教育ローン



(2022年4月1日現在)



店頭でお申込みいただく場合は条件が異なります。詳しくはお近くのJAにお問い合わせください。

ローン相談会

毎週 土・日曜日
ローンセンター

午前9時

午後5時



JA 佐波伊勢崎 融資課

TEL.0270-20-1235

ローンセンター ☎0120-194-114

北支店 ☎0270-25-5741

みやごう支店 ☎0270-25-4431

たまむら支店 ☎0270-65-2911

中央支店 ☎0270-25-0477

あずま支店 ☎0270-62-0011

あかほり支店 ☎0270-62-0012

南支店 ☎0270-32-2582

さかい支店 ☎0270-74-1223

JAマイカーローン 商品概要

	群馬県農業信用基金協会保証型	三菱UFJニコス株式会社保証型
ご利用いただける方	<ul style="list-style-type: none"> ●組合員または、組合員となる資格を有する方 ●お借入時の年齢が満18歳以上75歳未満で、最終返済時の年齢が満80歳未満のJA管内に在住または勤務されている方 ●群馬県農業信用基金協会の保証が受けられる方 ●その他JAが定める条件を満たしている方 	<ul style="list-style-type: none"> ●お借入時の年齢が満18歳以上75歳未満で、最終返済時の年齢が満80歳未満のJA管内に在住または勤務されている方 ●三菱UFJニコス株式会社の保証が受けられる方 ●その他JAが定める条件を満たしている方
お支払い	<ul style="list-style-type: none"> ●自動車・バイクの購入資金(中古車を含む) ●車庫建設資金 	<ul style="list-style-type: none"> ●運転免許取得、カーナビ等カー用品購入 ●車検・修理等の諸費用 ●他金融機関等からの自動車資金のお借換え
お借入金額	●10万円以上1,000万円以内(所要金額の範囲内)	
お借入期間	●6ヵ月以上最長10年以内 ※他金融機関からの自動車資金のお借換えの場合は、現在お借入中の自動車資金の残存期間内	●6ヵ月以上最長10年以内
ご返済方法	●元利均等毎月返済(お借入金額の50%以内でボーナス月増額の併用もできます)	
担保	無担保	
保証	<ul style="list-style-type: none"> ●群馬県農業信用基金協会の保証をご利用いただけます。一律保証料:保証金額の0.2%【保証料率】年0.5% ※原則、一括前払いとなります。 ※お借入金額100万円、お借入期間5年、金利年2.3%の場合:14,695円(一律保証料込) 	<ul style="list-style-type: none"> ●三菱UFJニコス株式会社の保証をご利用いただけます。お借入利率には、年0.79%または年1.35%の保証料が上乗せされます。 ※毎月のご返済時にお支払いいただけます。
ご用意いただく書類	1.所得を証明する書類 2.運転免許証等の本人確認書類 3.見積書または契約書 4.健康保険証 5.その他JAが必要とする書類(詳しくは、JAへお問い合わせください)	
団体信用生命共済	団体信用生命共済に加入することができます(金利上乗せ+年0.3%)。なお、9大疾病補償保険(金利上乗せ+年0.6%)もご加入いただけます。	

JA教育ローン 商品概要

	群馬県農業信用基金協会保証型	三菱UFJニコス株式会社保証型
ご利用いただける方	<ul style="list-style-type: none"> ●組合員または、組合員となる資格を有する方 ●お借入時の年齢が満20歳以上で、最終返済時の年齢が満71歳未満のJA管内に在住または勤務されている方 ●群馬県農業信用基金協会の保証が受けられる方 ●その他JAが定める条件を満たしている方 	<ul style="list-style-type: none"> ●お借入時の年齢が満20歳以上65歳未満で、最終返済時の年齢が満72歳未満のJA管内に在住または勤務されている方 ●三菱UFJニコス株式会社の保証が受けられる方 ●その他JAが定める条件を満たしている方
お支払い	<ul style="list-style-type: none"> ●就学子弟の入学料、授業料、学費、家賃等教育にかかる資金 ●他金融機関からの教育資金のお借換え 	<ul style="list-style-type: none"> ●就学子弟またはご本人の入学料、授業料、学費、家賃等教育にかかる資金 ●他金融機関からの教育資金のお借換え
お借入金額	●10万円以上1,000万円以内(所要金額の範囲内)	
お借入期間	●6ヵ月以上最長15年(在学期間+9年)以内(据置期間含む) ※他金融機関からの教育資金のお借換えの場合は、現在お借入中の教育資金の残存期間内	●据置期間を含む6ヵ月以上最長15年以内(在学期間を含む)
ご返済方法	●元利均等毎月返済(お借入金額の50%以内でボーナス月増額の併用もできます)	
担保	●無担保	
保証	<ul style="list-style-type: none"> ●群馬県農業信用基金協会の保証をご利用いただけます。一律保証料:保証金額の0.2%【保証料率】年0.4% ※原則、一括前払いとなります。 ※お借入金額100万円、お借入期間5年、金利年2.3%の場合:11,833円(一律保証料込) 	<ul style="list-style-type: none"> ●三菱UFJニコス株式会社の保証をご利用いただけます。お借入利率には、年1.0%または年1.5%の保証料が上乗せされます。 ※毎月のご返済時にお支払いいただけます。
ご用意いただく書類	1.所得を証明する書類 2.運転免許証等の本人確認書類 3.合格通知書または在学証明書 4.健康保険証 5.お支払いのわかる書類(入学料・授業料等の金額が記載されているもの) 6.その他JAが必要とする書類(詳しくは、JAへお問い合わせください)	
団体信用生命共済	団体信用生命共済に加入することができます(金利上乗せ+年0.3%)。なお、9大疾病補償保険(金利上乗せ+年0.6%)もご加入いただけます。	

※上記商品概要は、2022年4月1日現在のものであり、変更となる場合があります。

JAマイカーローン・JA教育ローンについての説明事項

ローンの詳しい内容について、店頭にて説明書をご用意しております。

※審査の結果、ローン利用のご希望に添えない場合もございますので、ご了承ください。

※返済額の試算につきましては、店頭にて承っております。

※ローン借入に伴う事務取扱手数料(最大2,200円:税込)が、必要な場合があります。

※金利などのご融資条件は各JAによって異なりますので、実際の適用金利は各JAにお尋ねください。

※本ローンをご利用中に、繰上返済を行う場合や返済条件を変更する場合には、別途JA所定の手数料(最大33,000円:税込)が必要な場合があります。詳しくは、JAへお問い合わせください。

「JAとのお取引はこれから」というお客さまもお気軽にお問い合わせ・ご相談ください。ご利用に際しては、組合員加入のため出資が必要となります。